



Natalità (in)sostenibile:  
cause, prospettive, politiche

29 Maggio 2019

## **IL WELFARE E LA NATALITÀ**

*Università degli studi di Padova – 29  
Maggio 2019*

**Antonella Pinzauti**

# INDICE

## **IL WELFARE IN ITALIA**

I fatti, i numeri e la visione di Confartigianato  
Imprese

---

## **LA NATALITÀ IN ITALIA**

Numeri e motivi del calo, cosa può fare il welfare

---

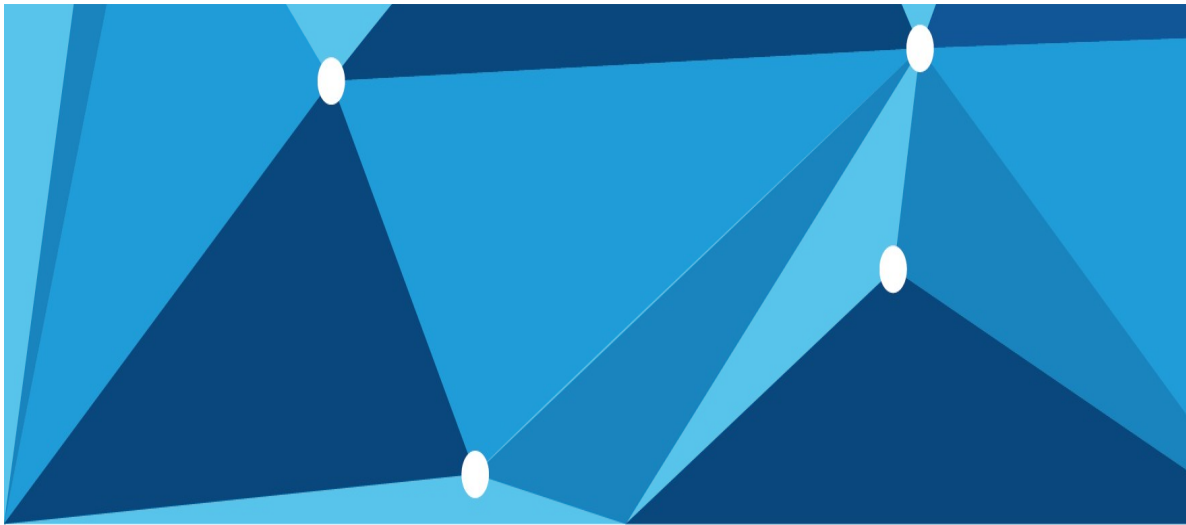
## **Welfare INSIEME**

Le basi del progetto d'impresa



## **IL WELFARE IN ITALIA**

**I fatti, i numeri  
e la visione di Confartigianato Imprese**



- Spesa complessiva per il welfare nel 2018: **709 miliardi** di euro (40,8% del PIL nazionale)
- Spesa dello Stato: 546 miliardi di euro (77% del totale)
- Spese delle famiglie: **143,4 miliardi** di euro (20,2% del totale, pari al 8,2% del PIL nazionale)
- Spesa collettivo-occupazionale (generata dai contratti nazionali di lavoro): 19,6 miliardi di euro (2,7% del totale)

Che cosa compone la spesa dello Stato per il welfare:

pensioni, sanità, politiche per l'istruzione, il lavoro e la famiglia, protezione dell'ambiente, promozione delle attività culturali

**La spesa per il welfare vale il 40% del PIL nazionale**



## Che cosa c'è nel carrello della spesa familiare

### **Salute.**

Spese sanitarie e di rette e assicurazioni contro malattie e infortuni

### **Supporti per il lavoro.**

Costi di trasporto e ristorazione

### **Istruzione.**

Rette per asili, scuola materna e istruzione superiore, comprese spese di trasporto, mensa e strumenti didattici

### **Assistenza.**

I servizi e le spese per i familiari anziani e non autosufficienti, per la gestione dei figli (baby sitter) e della casa (colf)

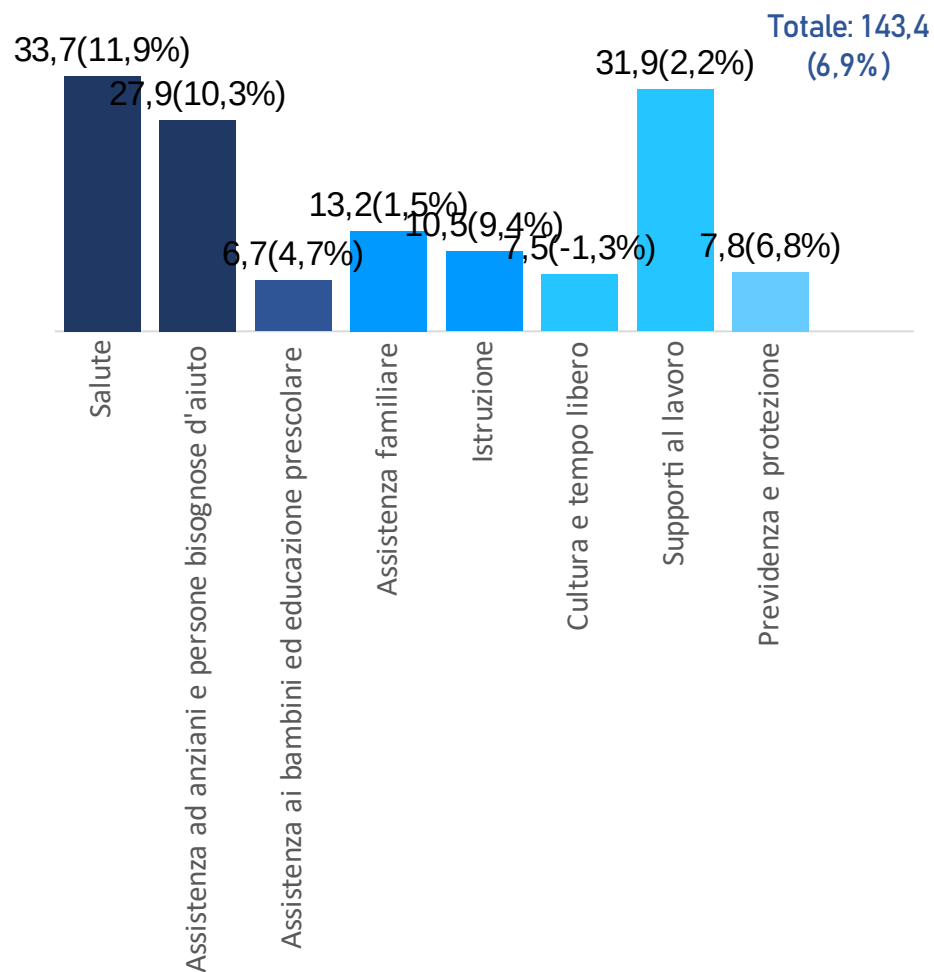
### **Cultura e il tempo libero.**

Libri, spettacolo e altre attività culturali, sport e cura del corpo

### **Previdenza e protezione.**

Polizze pensionistiche e versamenti individuali volontari nei fondi pensione integrativi, assicurazioni vita di protezione, assicurazioni per la casa e la famiglia diverse da quelle per la salute

## La spesa per il welfare delle famiglie



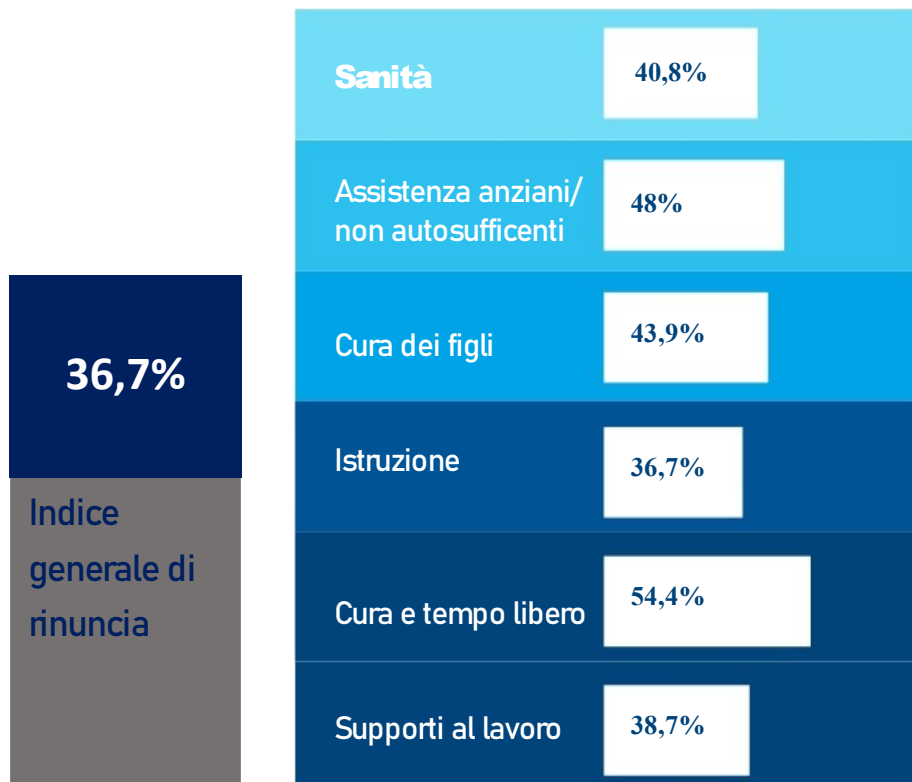
Come spendono  
le famiglie

(Dati 2018 in miliardi di euro e variazioni percentuali su 2017). Fonte: Rapporto 2019 MBS Consulting sul bilancio di

6 **fare delle famiglie italiane**

## La rinuncia alle prestazioni

Or cresce la **rinuncia delle famiglie** alle prestazioni di welfare



Fonte: Rapporto 2019 MBS Consulting sul bilancio di welfare delle famiglie italiane

---

## Le motivazioni di oggi

- **Economico**  
(onerosità delle proposte)
- **Mancanza di punti di riferimento**  
(cosa è disponibile e dove)
- **Indisponibilità dei servizi**  
(mancanza/ disponibilità limitata)
- **Qualità insoddisfacente / standard di servizio non codificati**
- **Risposta parziale al bisogno**
- **Mancanza di fiducia / propensione culturale**



Perché si rinuncia alle prestazioni





# LA NATALITÀ IN ITALIA

---

**Numeri e motivi del calo,  
cosa può fare il welfare**

---

Nel 2017 sono stati iscritti in anagrafe per nascita  
458.151 bambini



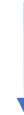
- Oltre **15 mila** in meno rispetto al 2016
- Negli ultimi 3 anni (2014 - 2017) le nascite sono diminuite di circa **45 mila** unità
- Quasi **120 mila** unità in meno rispetto al 2008 con un crollo netto del 21% delle nascite negli ultimi 10 anni

Fonte: Report Istat 2017, Natalità e fecondità della popolazione residente

**Negli ultimi 10 anni si è riscontrato un crollo netto del 21% delle nascite**

## Perchè le donne non hanno figli?

- Il **98 per cento** delle donne in età riproduttiva senza figli vorrebbe averli
- L'età media in cui le donne hanno il primo figlio è cresciuta a **31,1 anni** contro 30,1 nel 2008
- Ci si sposa in età avanzata e i giovani entrano tardi nel mondo del lavoro
- C'è una chiara **relazione** tra l'autonomia economica e la possibilità di avere figli



- Mancanza di sicurezza economica
- Scarsità di servizi offerti dal territorio
- Scarsità di misure che conciliano il lavoro e la famiglia per le donne

Fonte: Report Istat 2017, Natalità e fecondità della popolazione residente

- nel 2017 il numero complessivo di dimissioni e risoluzioni consensuali convalidate a livello nazionale è stato pari a 39.738 (+5% rispetto al 2016)
- Il 77% dei casi hanno riguardato **lavoratrici madri** nelle fasce di età **tra i 29 e i 44 anni** (74% del totale)
- **i più coinvolti** sono i genitori alle prese con il **primo figlio** (60%), seguiti da quelli con due figli (33%)

Fonte: *Relazione annuale sulle convalide delle dimissioni e risoluzioni consensuali delle lavoratrici madri e dei lavoratori padri ai sensi dell'art. 55 del Decreto Legislativo 26 marzo 2001, n. 151 - Anno 2017*



**Difficoltà per le madri di conciliare  
tempi di vita e di lavoro**

## Difficoltà per le madri di conciliare tempi di vita e di lavoro

- Collegamento tra dimissioni e **incompatibilità** tra lavoro e cura della famiglia riconosciuto dal **36%** dei lavoratori con riferimento a:
  - assenza/distanza di parenti di supporto (27%)
  - costi elevati di asili nido e babysitter (7%)
- Collegamento tra le **opportunità** previste dall'organizzazione aziendale e cause di dimissioni:
  - 9,5% problemi di incompatibilità con la cura dei figli
  - 3,5% problema con gli **orari di lavoro** e mancata concessione del **part-time o dell'orario flessibile**

Fonte: *Relazione annuale sulle convalide delle dimissioni e risoluzioni consensuali delle lavoratrici madri e dei lavoratori padri ai sensi dell'art. 55 del Decreto Legislativo 26 marzo 2001, n. 151 - Anno 2017*

- 
- Favorire l'utilizzo di **smart-working**
  - Favorire l'utilizzo di **orari più flessibili**, servizi di sostegno, permessi speciali
  - Indirizzare lo sviluppo di **servizi territoriali** che rispondono alle necessità di conciliazione **vita – lavoro**
  - Favorire **l'orientamento a servizi** di «educazione finanziaria» a sostegno della genitorialità

**Che cosa può fare  
il welfare**



# **WelFare INSIEME**

---

## **Le basi del progetto d'impresa**

# Società di capitale e start up innovativa

**WelFare Insieme è società a responsabilità limitata**

**Il capitale fa capo all'Associazione Nuovo Sociale** alla quale hanno aderito 28 associazioni territoriali, Confartigianato Imprese, ANAP, CAAF, INAPA e tre Federazioni Regionali

**WelFare Insieme è anche start up innovativa**, status che agevola la partecipazione al progetto d'impresa degli investitori interessati

**I proventi della società saranno destinati all'incremento dei servizi** per le collettività territoriali e al miglioramento delle condizioni di offerta





---

**Welfare Insieme** intende dare una risposta **strutturata, permanente e su misura** alla crescente domanda di servizi essenziali per il benessere d'individui e famiglie che oggi non possono essere soddisfatti dallo Stato

**Vuole inoltre essere il riferimento nazionale per i bisogni di welfare territoriali** del sistema Confartigianato Imprese e, in prospettiva, contribuire al welfare di comunità



**Un riferimento nazionale  
per i bisogni territoriali**



**Il riferimento primario:  
le imprese**

**IL PUNTO DI INGRESSO DI WelFare INSIEME**



**Imprese micro, piccole e medie** per capire i bisogni d'individui e famiglie

**UNA VISIONE ESTESA DEL BENESSERE**



**Assistenza sanitaria, assistenza alle famiglie, previdenza:** l'offerta di WelFare Insieme riflette una visione estesa del benessere individuale e familiare



---

Costruisce l'offerta di servizi e garantisce la sostenibilità economica del modello di business

Supporta nella creazione e manutenzione della rete degli erogatori

Mette a disposizione gli strumenti ed organizza piani formativi per lo svolgimento dell'attività

Organizza la distribuzione e monitora le modalità di attuazione dei servizi

Comunica l'offerta a livello nazionale

Sostiene la comunicazione a livello territoriale

I servizi già attivi:

- Servizi di welfare aziendale
- Servizi alla persona e alla famiglia
- Servizi assicurativi
- Prodotti innovativi



**Che cosa fa**  
**Welfare Insieme**



Wel Far e I NSI EME SELEZI ONA I MPRESE...

...specializzate in attività che concorrono al benessere incrementando la possibilità di accesso ai servizi per persone e famiglie

...che operano secondo i principi di economicità, perseguono uno sviluppo sostenibile, trasferiscono ai clienti e alla collettività una parte del valore economico creato

**La rete degli erogatori**

... E COLLABORA CON PI ATTAFORME DI WELFARE

E' partner di TreCuori, che opera secondo principi coerenti con quelli dell'impresa sociale

Sta lavorando a una partnership con Ribes, la principale rete nazionale per la salute e il benessere della persona

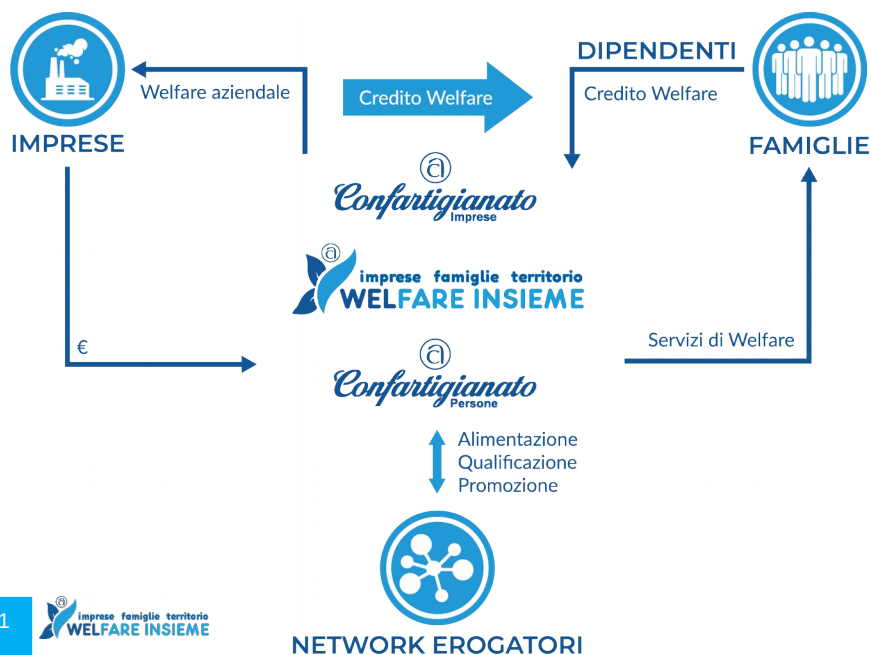


# WELFARE COMUNITARIO

**Le imprese accedono ai servizi** (primariamente welfare aziendale e marketing sociale) incrementando la disponibilità delle famiglie per la spesa in servizi di welfare

**I dipendenti e le famiglie** soddisfano i bisogni di welfare con il credito messo a disposizione dalle imprese e, in alcuni casi, anche con proprie risorse

**La rete degli erogatori territoriali:** imprese e organizzazioni, selezionate da Welfare Insieme e in relazione con il sistema Confartigianato Imprese



Come funziona  
la relazione con il network

## L'impegno di WelFare Insieme

- **Ricerca e supporto** attivo per lo sviluppo di nuove tecnologie
- **Studio** attivo di start up innovative
- Distribuzione di **device e servizi** sanitari e sociali a supporto del cittadino:
  - Dispositivi in grado di monitorare parametri fisiologici e trasferirli da remoto
  - Assistenza a domicilio per persone non autosufficienti
- Implementazione di politiche di **welfare di comunità**



WelFare Insieme S.r.l.  
Impresa Sociale

Viale Vittorio Veneto n. 16/a  
20124 - Milano  
tel. +39 02 49710883  
[www.welfareinsieme.it](http://www.welfareinsieme.it)